

## Comitato scientifico SIPO Emilia -Romagna

Alberto Bagnulo | Maria Alejandra Berardi | Patrizia Buda  
Ivanna Gasparini | Anna Nicolosi | Dorella Scarponi  
Concetta Stornante | Elena Rossi | Silvia Varani

### Per Informazioni

UO Formazione e Aggiornamento ANT  
051 7190132 | formazione@ant.it

### Iscrizione gratuita e obbligatoria.

### Per Iscrizioni

Le iscrizioni saranno possibili a partire dal 01/09/2017 attraverso il portale unificato della Regione Emilia-Romagna al link:  
<https://portale-ext-gru.progetto-sole.it>  
Una volta effettuata la registrazione, si riceverà dal sistema una e-mail con la conferma della registrazione e i dati di login (utente e password) da quel momento sarà possibile confermare l'iscrizione al corso dall'account personale attivato sul portale stesso.

### SEDE CONVEGNO

Aula Magna – Istituto ANT  
via Jacopo di Paolo 36  
40128 Bologna



SERVIZIO SANITARIO REGIONALE  
EMILIA - ROMAGNA

Istituto Ortopedico Rizzoli di Bologna  
Istituto di Ricovero e Cura a Carattere Scientifico

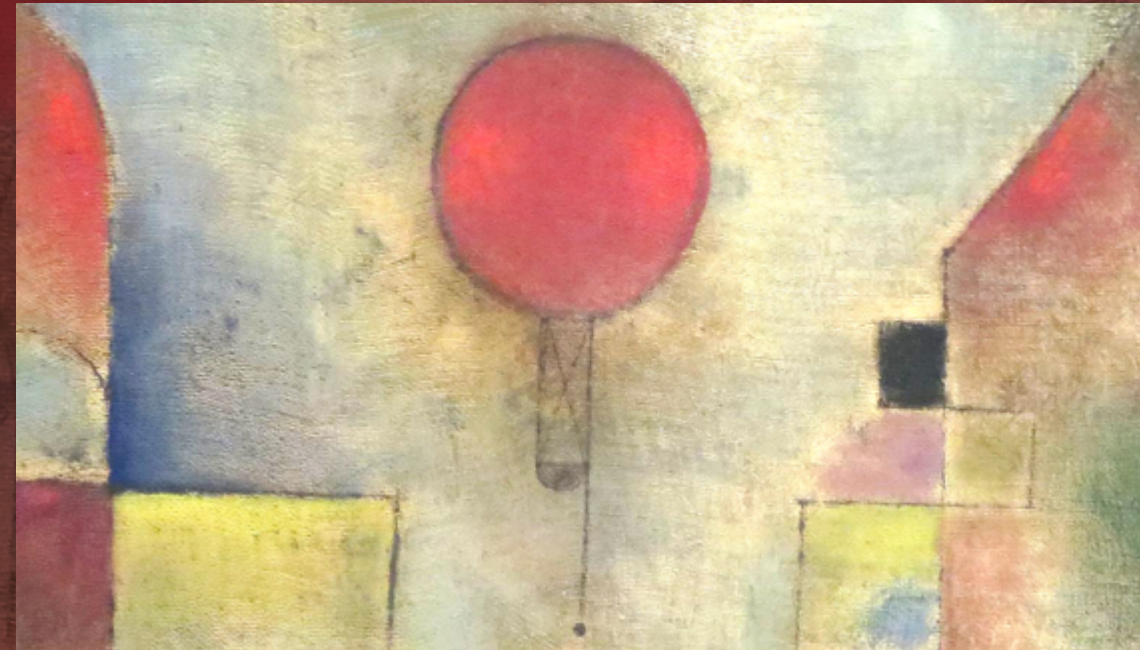


Provider Istituto Ortopedico Rizzoli (IOR)

# II GIORNATA NAZIONALE DELLA PSICO-ONCOLOGIA

SIPO Emilia-Romagna

La psico-oncologia nell'attività assistenziale quotidiana:  
dai bisogni delle persone alle risposte dei servizi



22 settembre 2017

ore 14-18

AULA MAGNA SACMI ANT

Con il patrocinio di

Società Italiana di Cure Palliative SICP  
Patrocinio SICP n. 23 del 05.09.2017

Con il patrocinio di

Si ringrazia



ORDINE PROVINCIALE  
DEI MEDICI CHIRURGHI  
E DEGLI ODONTOIATRI DI  
BOLOGNA



Società Italiana di Psico-Oncologia



# Programma

## Saluti

Ordine degli Psicologi dell'Emilia Romagna  
Università degli studi di Bologna  
Fondazione ANT Italia ONLUS

## Moderatori:

### *Alberto Bagnulo*

Oncologo, Direttore Unità Internistica Multidisciplinare SOC Ospedale di Correggio, Reggio Emilia

### **14.00 – 14.30**

Chi è lo psico-oncologo

### *Patrizia Buda*

Psicoterapeuta, SIPO Emilia-Romagna, Rimini

### *Anna Nicolosi*

Psicoterapeuta, Associazione Oncologica Sanmarinese, San Marino

### **14.30 - 15.00**

La formazione dello psico-oncologo

### *Pierluigi Garotti*

Professore di Psicologia della salute e comunicazione interpersonale, Università degli Studi di Bologna

### *Silvia Varani*

Psicoterapeuta, Responsabile Unità di Psico-Oncologia, Fondazione ANT, Bologna

### **15.00 - 15.30**

L'intervento dello Psicologo Ospedaliero in Oncologia

### *Gioacchino Pagliaro*

Psicoterapeuta, Direttore U.O. Psicologia Clinica Ospedaliera, AUSL Bologna

### *Dorella Scarponi*

Psichiatra, Medico Specialista Psicologia Clinica, A.O.U. Policlinico Sant'Orsola-Malpighi, Bologna

### **15.30 – 16.00** Discussione

### **16.00 – 16.15** Break

### **16.15 – 16.45**

Lo psico-oncologo nella patologia di genere

### *Margherita Arcieri*

Geriatra, Presidente Sessione di Bologna Associazione Italiana Donne Medico

### *Concetta Stornante*

Psichiatra, Psicoterapeuta SIPO Emilia Romagna, Bologna

### **16.45 – 17.15**

Lo psico-oncologo e la famiglia

### *Elena Rossi*

Psicoterapeuta, Hospice ADO Casa della Solidarietà, Ferrara

### *Anna Fortuzzi*

Oncologo, Fondazione ANT, Bologna

### **17.15 – 17.45**

Lo psico-oncologo sul territorio:  
quali i bisogni e quali risorse

### *Ivanna Gasparini*

Psicoterapeuta, Programma Cure Primarie, Psico-Oncologia e Cure Palliative, AUSL Reggio Emilia

### *Marina Govoni*

Pediatra di libera scelta, AUSL Bologna

### *Cesare Tosetti*

Medico di Medicina Generale, AUSL Bologna

### **17.45 – 18.15**

Discussione e conclusione

## Crediti ECM

Sono stati richiesti i crediti formativi per le professioni di Medico chirurgo (tutte le discipline), Psicologo (discipline di psicologia e psicoterapia), Infermiere ed Infermiere pediatrico.