



— ANTI SERVIZIO CIVILE —

**Aperto il Bando 2018!**

**Scade il 28 settembre  
alle ore 18**

**Scegli il Servizio Civile  
con ANTI!**

Per informazioni:

[www.anti.it](http://www.anti.it)

[sara.mezzetti@anti.it](mailto:sara.mezzetti@anti.it) | 0517190151

[rossana.messana@anti.it](mailto:rossana.messana@anti.it) | 051 7190148

[fabrizio.martelli@anti.it](mailto:fabrizio.martelli@anti.it) | 051 7190119

## Servizio Civile in ANTI le sedi coinvolte:

### **Bari**

via De Amicis 43/45 | 080 5428730

### **Bologna**

via Jacopo di Paolo 36 | 051 7190148/151

### **Brescia**

viale della Stazione 51 | 030 3099423

### **Civitanova Marche**

via Gabriele D'Annunzio 72/74 | 0733 829606

### **Ferrara**

via Cittadella 37/39 | 0532 201819

### **Firenze**

via di San Donato 38/40 | 055 5000210

### **Foggia**

via Brindisi 25 | 0881 707711

### **Lecce**

via Orsini Del Balzo 10 | 0832 303048

### **Mirandola (MO)**

vicolo Bonatti 12/14 | 0535 20525

### **Modena**

via Verdi 60 | 059 238181

### **Molfetta (BA)**

corso Regina Margherita di Savoia 18  
080 3354777

### **Napoli**

via Riviera di Chiaia 9/A | 081 202638

### **Ostia (RM)**

viale A. Piola Caselli 139/141 | 06 56368534

### **Perugia**

via G. P. da Palestrina 40 | 075 9661976

### **Pesaro**

corso XI Settembre 217/219 | 0721 370371

### **Porto S. Elpidio**

via del Palo, 10 (c/o Casa del Volontariato)  
0734 900264

### **Potenza**

piazzale Don Uva 4 | 0971 442950

### **Taranto**

via Lago Alimini Grande 12 | 099 4526722

### **Verona**

via Faliero Marin 51 | 045 577671

### **Vignola (MO)**

via Mario Pellegrini 3 | 059 766088



**Servizio Civile**

**Nazionale**

**con**

**Fondazione**

**ANTI Italia**

**ONLUS**

FONDAZIONE  
**ANTI**  
1978 ONLUS  
Assistenza Nazionale Tumori

## Cos'è il Servizio Civile

Il Servizio Civile Nazionale, istituito con la legge 6 marzo 2001 n° 64 è un'opportunità rivolta ai giovani dai 18 ai 28 anni d'età. Mediante il Servizio Civile, lo Stato si propone di educare i giovani alla cittadinanza attiva, al valore della coesione sociale e di offrire un'occasione formativa e professionalizzante.

Il Servizio civile si sviluppa attraverso progetti realizzati da Enti accreditati; i giovani possono presentare la propria candidatura per il progetto di loro interesse attraverso appositi bandi.

Il Servizio Civile dura un anno; i volontari ricevono un contributo forfettario mensile di euro 433,80 da parte dello Stato.

Il Servizio Civile è regolato da appositi bandi pubblici. Se hai tra i 18 e i 28 anni puoi presentare la tua candidatura per il tuo progetto preferito (puoi presentare una sola domanda).

Puoi trovare maggiori informazioni sulla modulistica da compilare e sull'uscita dei bandi su [www.serviziocivile.gov.it](http://www.serviziocivile.gov.it) [www.arciserviziocivile.it](http://www.arciserviziocivile.it) e [www.ant.it](http://www.ant.it).

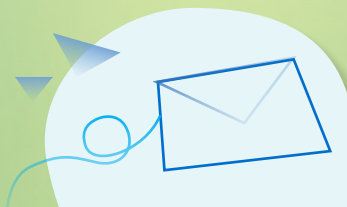


## Un anno in ANT

Fondazione ANT Italia ONLUS è una delle più grandi realtà no profit italiane impegnate nel campo dell'assistenza e della prevenzione oncologica gratuite, sviluppando inoltre progetti di formazione e ricerca.

Il Servizio Civile in ANT offre ai giovani la possibilità di entrare nel mondo della Fondazione, scoprirne i suoi valori e mettersi alla prova in un contesto solidale e professionale.

I volontari sosterranno i progetti di ANT, offrendo il loro contributo a varie attività, tra le quali: la diffusione della conoscenza della Fondazione, la realizzazione di campagne di raccolta fondi ed eventi, lo sviluppo dei programmi di prevenzione oncologica, la ricerca di nuovi sostenitori, la gestione amministrativa e il "Servizio Famiglie" per la consegna dei presidi ai nostri assistiti (nelle sedi in cui è presente).



## Come puoi candidarti

La tua domanda, compilata in ogni sua parte, datata, firmata e corredata dei necessari allegati (incluso un documento di identità in corso di validità), deve pervenire entro i termini indicati nel bando (NON fa fede il timbro postale) ad

**Arci Servizio Civile Nazionale via dei Monti di Pietralata 16 - 00157 Roma (RM) indirizzo PEC:**

**[arciserviziocivile@postecert.it](mailto:arciserviziocivile@postecert.it)**

Nella domanda, intestata ad ARCI Servizio Civile Nazionale, specifica che ti stai candidando per il progetto di Fondazione ANT Italia ONLUS ("L'avventura della Solidarietà: i giovani per la dignità della vita con ANT") e indica in maniera chiara per quale sede ANT desideri presentare la tua candidatura.

Trovi tutta la modulistica sui siti di ANT, Arci Servizio Civile e del Ministero.

Dopo aver presentato la domanda, allo scadere del bando, consulta i siti

**[www.arciserviziocivile.it](http://www.arciserviziocivile.it)** e **[www.ant.it](http://www.ant.it)**

per verificare le date dei colloqui, che costituiscono parte integrante del processo di selezione.

Puoi consegnarla:

- a mano
- a mezzo raccomandata A/R
- a mezzo PEC, purché la PEC sia chiaramente intestata al candidato e gli allegati siano in formato PDF